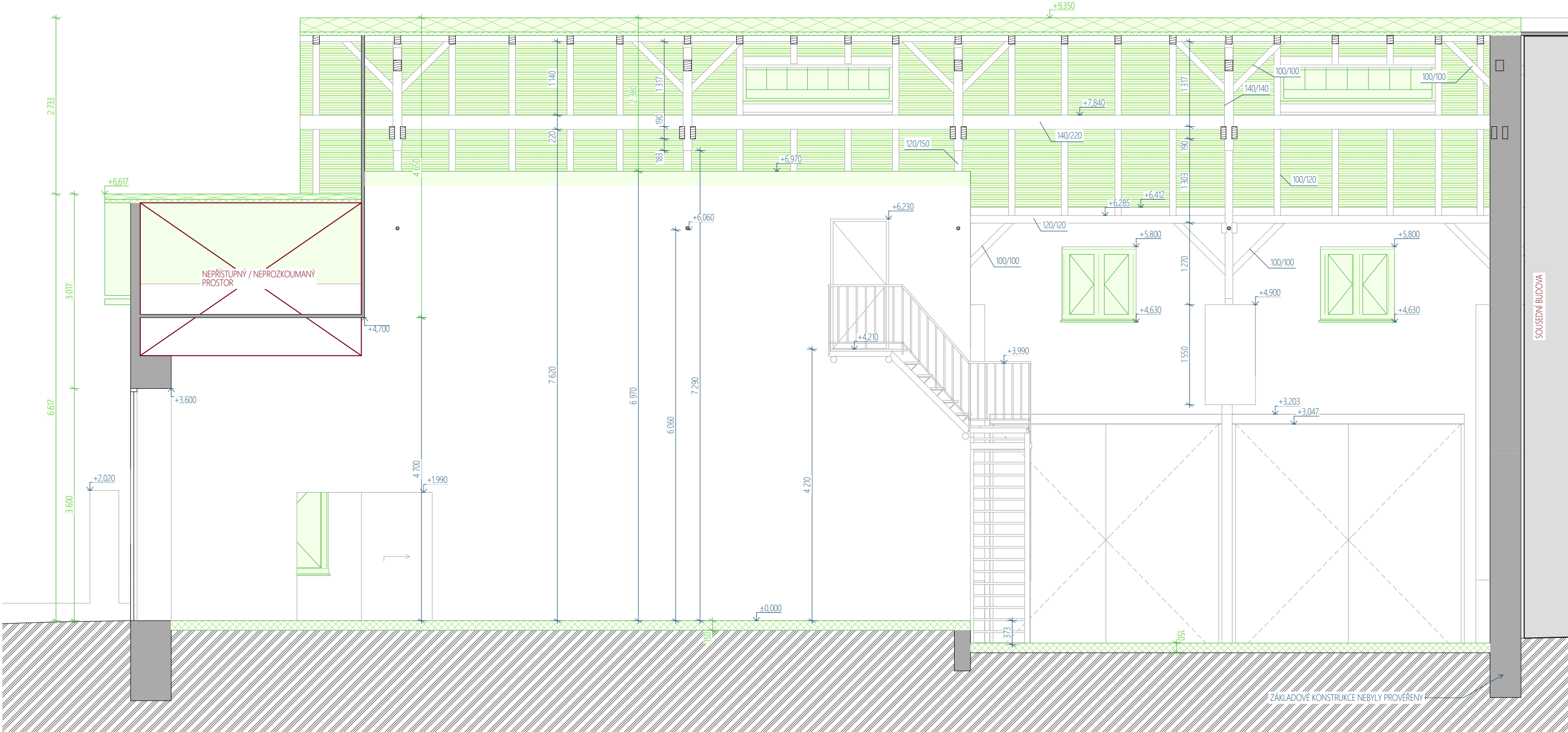


BP - ŘEZ B

M 1:60



LEGENDA GRAFICKÉHO ZNAČENÍ:

- STÁVAJÍCÍ STAV
- ODSTRAŇOVANÉ KONSTRUKCE

LEGENDA HMOT A MATERIÁLŮ


- Stávající stavební konstrukce

Zdivo: cihly plné pálené, případné zdivo smíšené | Základy: nebyly prověřeny (pravděpodobně prostý beton nebo kamenné) | Podlahy: Betonový potěr/mazanina | Schodiště: Vnitřní ocelové schodiště | Stropy: pod kancelářemi pravděpodobně hurdis strop, nad kancelářemi je trámový strop zaklopený SDK | Krov: Vaznicová soustava ležaté stolice s horním věšadlem a spodním ocel. táhlem | Střešní plášť: celoplošně prkenné pobití s cementovláknitými šablonami

OSTATNÍ POZNÁMKY:

- VÝŠKOVÉ KÓTY JSOU VZTAŽENY K ± 0,000
- SKUTEČNÉ ROZMĚRY A VÝMĚRY OPROTI NAVRHOVANÝM V TÉTO DOKUMENTACI SE MOHOU PŘI REALIZACI VÝRAZNĚ LIŠIT - PŘI NÁVRHU BYLO VYCHÁZEÑO Z ROZMĚRŮ NA ZÁKLADĚ SKUTEČNÉHO ZAMĚŘENÍ NA MÍSTĚ, PŘI KTERÉM MOHLY VZNIKOUT ODCHYLKY
- PRO ZHOTOVENÍ DOKUMENTACE BYL POUŽIT SOFTWARE, PRACUJÍCÍ VE 3D ROZHRANÍ - TYTO PROGRAMY PRACUJÍ S PŘESNÝMI ROZMĚRY - ROZMĚRY JSOU Tedy VŽDY NA JEDNOTKU MILIMETRU A NEJSOU ZAKROUHOLOVÁNY
- > ZAKRESLOVACÍ NORMA ČSN VZHLÉDEM K POUŽITÍMU PROGRAMU NEMUSÍ BÝT VE SPECIFICKÝCH PŘÍPÁDECH VŽDY DODRŽENA - TATO SKUTEČNOST VŠAK NEZHORŠUJE GRAFICKÉ VYJÁDRĚNÍ AUTOROVY MÝŠLENKY, NEBOŽ JE VŽDY V DOSTATEČNÉ MÍŘE INFORMACE POPSÁNA, RESPEKTIVĚ ZNÁZORNĚNA JINÝM ZPŮSOBEM
- STAVBA NEOBSAHUJE AZBEST A FORMALDEHYD A ANI JINÉ ZDRAVÍ ŠKODLIVÉ MATERIÁLY. NA OBJEKTU NESÍDLÍ ŽÁDNÍ PTÁCI

0,000 = 477,00m n. m., B.p.V / SOUŘADNICOVÝ SYSTÉM S-JTSK  
PROJEKTOVÁ DOKUMENTACE BYLA VYPRACOVÁNA DLE VYHLÁŠKY 499/2006 Sb. v aktuálním znění

DRUH PRÁCE		DOKUMENTACE PRO OHLÁŠENÍ STAVBY		<div><div>ATELIER spol.s r.o. IČO: 18197621</div><div>BRNĚNSKÁ 48, 586 01 JIHLAVA</div></div>	
VYPRACOVAL	ING. FILIP NEUWIRTH	projektant pozemních staveb			
ZODP. PROJEKTANT	ING. SLAVOMÍR LANGMAJER	ČKAIT   1000734		ČÍSLO PARÉ	12345678
INVESTOR	KRAJ VYSOČINA, ŽIŽKOVA 1882/57, 588 01 JIHLAVA				
MÍSTO STAVBY	GORKÉHO 13, 586 01 JIHLAVA, parc.č. 372/3, k.ú. JIHLAVA, SÚ JIHLAVA		FORMÁT		
NÁZEV STAVBY	HORÁCKÉ DIVADLO JIHLAVA - OPRAVA GARÁŽÍ GORKÉHO 13				
STAVEBNÍ OBJEKT	SO 01	550x297 / 3x44		DATUM	18.05.2023
ČÁST DOKUMEN.	D.1.1 - ARCHITEKTONICKO-STAVEBNÍ ŘEŠENÍ		STUPEŇ PD DOS		
NÁZEV:	BP - ŘEZ B		Č. ZAKÁZKY		P1103/2023
			MĚŘÍTKO		Č. VÝKRESU
			M 1:60		D.1.1.15